

Sormiloukun valmistus

Antti Tokola

Tarvitset tuotteeseen pakettinauhaa. Itse käytän 5cm leveää nauhaa, josta leikkaan sopivan levyisiä nauhoja. Pakettinauhaa voidaan suikaloida esimerkiksi itse tehdyllä leikkausvälineellä. Pieneen puulistaan sahataan sopivin välein lahtisahalla kapeat rakokset ja niihin työnnetään partakoneenterät. Nauha työnnetään alkuun terien lävitse ja vedetään kokonaan terien välistä, niin että nauha suikaloituu kokonaan. Nauhalla on taipumus haljeta pituussuunnassa helposti vetämälläkin, mutta näin ei saada tasalevyisiä suikaleita vaan niiden leveys saattaa vaihdella paljon.



Kuva 1.

Sopiva mitta nauhalle on noin 1m. Tarvitset kahta väriä, jos haluat tuotteesta iloisen näköisen. Valitse värit ja suikaloi ne valmiiksi (esim. 4kpl sinistä ja 4kpl keltaista).

Aseta nauhat lomittain kuvan 1. mukaisesti ja laita niiden sisäpinnoille hieman pikaliimaa tai jotain muuta nopeasti kuivuvaa liimaa. Hyvä liima on esimerkiksi nopeasti kovettuva Super Epoksi, joka on kaksi komponentti liima.



Kuva 2.

Nauhoja ei liimata 90 asteen kulmaan, vaan noin 80 asteeseen tai jopa alle sen.

Kuvassa kaksi näytetään esimerkki, jonka mukaan nauhat tulee liimata. Purista nauhojen päät hetkeksi vaikkapa pyykkipojalla ja anna kuivahtaa.

Näin saadaan aikaan vinoneliön mallinen punonta ja tuote toimii oikein.



Kuva 3.

Kiinnitä kaikki neljä nauhaparia noin 30cm pitkän kepin päätyyn teipillä. Kepin ympärysmitta määrää käytettävän nauhan leveyden. Kuvassa oleva keppi on noin 15mm halkaisijaltaan ja siihen tarvittavan nauhan leveys on noin 8mm.

16millisen kepin nauhat ovat noin 9mm leveitä. 12millisen kepin nauhat ovat noin 7mm leveitä.



Aloita punominen ja vie nauhat aina toistensa ali ja yli kuten kuvassa 4. Pyri saamaan punoksesta tasaista, ettei siihen jää kovin erisuuruisia välejä.



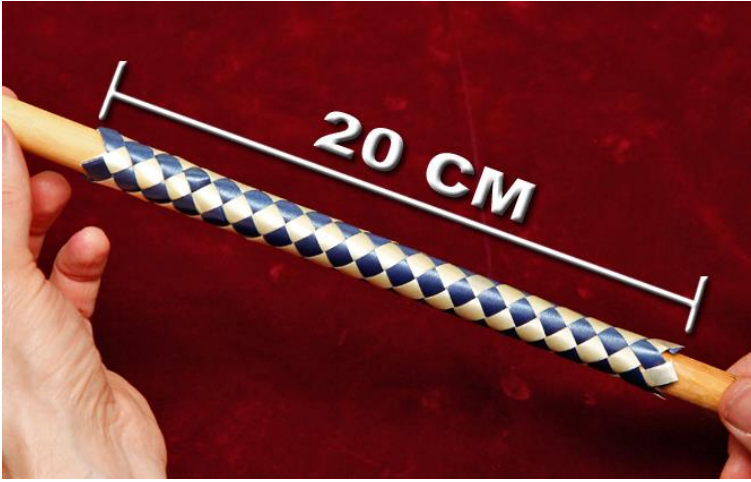
Työn edetessä kiinnitä nauhoja toisiinsa maalarinteipillä, ettei punos löysty vaan pysy tiukkana.



Kun olet punonut noin 20cm (aikuisille sopiva pituus), olet valmis päättämään työn.

Liimaa nauhojen päät toisiinsa. Tässä mallissa punontaa suoritetaan kaksinkertaisella nauhalla jolloin joudut liimaamaan kolme kohtaa: vaaleat nauhat toisiinsa, siniset nauhat toisiinsa ja lopuksi siniset ja keltaiset nauhat toisiinsa.

Leikkaa nauhat poikki viivojen kohdilta ja kiinnitä teipillä liiman kuivumisen ajaksi.



Valmis tuote on kuvan mukainen, voit poistaa sisällä olevan kepin kun liima on kuivunut.

Tuote toimii siten, että molemmat etusormet työnnetään putken päistä sisälle. Sormet pyritään työntämään niin syväälle, että sormenpäät koskettavat toisiaan putken sisällä. Näin tehtäessä putki painuu kasaan ja samalla laajenee ympärysmitaltaan. Kun sormia vedetään pois päin, kapenee putki ja kiinnittyy sormiin tiukasti. Mitä enemmän vedetään, sitä tiukemmin putki tiukkenee. Tilanteesta pääsee irti toisen avustuksella, putkea painetaan sormea vasten ja sen jälkeen laajentunutta putkea vedetään reunasta painamalla pois päin sormesta. Mikäli putki on liian iso kokeilijan sormelle, pääsee siitä irti helposti, koska putki ei puristu tarpeeksi hyvin sormen ympärille.

Tilanteesta on mahdollista päästä itsekin irti: painetaan sormet vastakkain ja peukalolla ja keskisormella tartutaan kiinni putken sivuilta ja työnnetään sitä pois etusormen päältä.